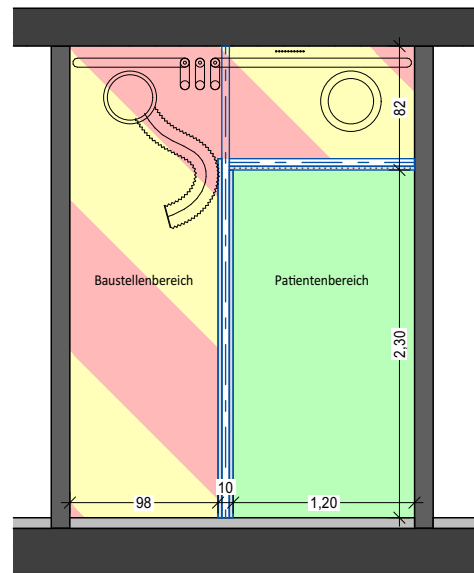
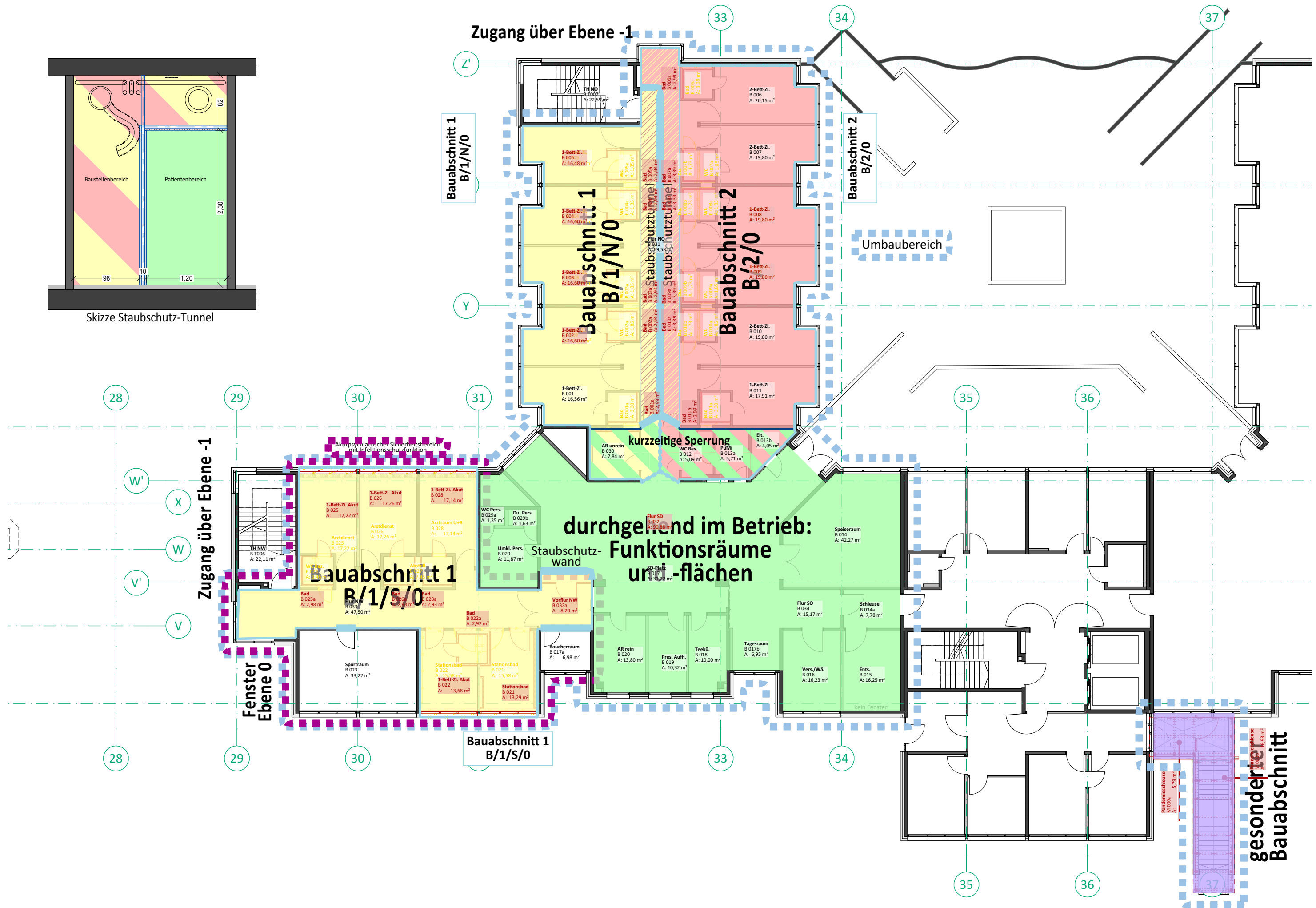


## Bauteil B



### Skizze Staubschutz-Tunnel



Der Umbaubereich stellt den Gültigkeitsbereich des Bauantrages dar. Die nebenstehenden Stationen und umliegenden Aussenanlagen werden nur nachrichtlich dargestellt (Bestandsakte Bauherr).



Stempel, Datum, Unterschrift Entwurfsverfasser

Bauherr: Carl-von-Basedow-Klinikum Saalekreis gGmbH  
Weiße Mauer 52  
06217 Merseburg  
Tel: +49 3461 - 27 - 0

Bauvorhaben: Pandemieresilienter Umbau "CVBKQ"  
Vor dem Nebraer Tor 11  
Carl-von-Basedow-Klinikum  
06268 Querfurt

Generalplaner:



KUMMER &amp; NOTH

Kummer & Noth GmbH  
Architekten & Ingenieure  
Reudnitzer Straße 1  
04103 Leipzig  
Tel: +49 341 - 308545 - 0  
[www.Kummer-Noth.de](http://www.Kummer-Noth.de)  
[mail@Kummer-Noth.de](mailto:mail@Kummer-Noth.de)

## GENEHMIGUNGSPLANUNG

Planbezeichnung:	CVBKQ-006c
Maßstab/Format:	M 1:200/A3
Bearbeiter:	OF
Planerstellungsdatum:	01.12.2025

### Schema Bauabschnitte Ebene 0

06c/-